



# 夢づくり住宅ニュース

2012年 10月号

## 100円ショップ活用術♪

参照：「All About」<http://allabout.co.jp/>

日用品から食品まで今や何でも揃っている100円ショップ。節約の強い味方ですが、安いからといって、何でも買ってしまふのは逆に浪費のもとに・・・ポイントを押さえて、賢く節約しましょう♪

### 100円だからいいか・・・が落とし穴！

日用品から食品まで、今や何でも揃っている100円ショップ。普通の店ならば同じ物が何百円も高く売られていたり、意外なアイデアグッズや便利グッズが揃っていたりするので、100円ショップは節約生活には欠かせない存在です。

ですが、何でも揃う上100円という価格もあいまって、つい色々な物を買ってしまいがち。1個1個は安くても、あれこれカゴに入れていくうち気づいたら数千円、なんてこともよくあるのではないのでしょうか。もちろん全て必要なもの、価値のある物を買えているのならば問題ありませんが「これは買って失敗した・・・」という経験が誰にもありますよね。100円だからいいか・・・つい浪費してしまわないために、100円ショップで購入してはいけないものや物を選ぶ時のポイントを押さえておきましょう。



### コストパフォーマンスをチェック

#### ■価格を確認

「100円ショップ=安い」というイメージがありますが、必ずしもそうではありません！「消耗品」や「食品」などは、他店で買うより割高な場合も。他店の価格相場を知ることも大切です。

#### ■内容量を確認

100円でも量が少なければ割高ということも。食品（調味料等）はメーカー品の場合でも、スーパーより内容量を少なくして100円ショップで販売されていることが多いようです。どちらがお得か容量と価格を見合わせて考えましょう。

### 品質をチェック

#### ■材質を確認

特に材質に気を付けたいのは、布製品と食器類。布製品は、生地が薄さ・洗濯の可否・色移りなどを確認。色移りについては、気になる物は擦ってみるのも手。食器類は一番気を付けたいのが耐熱温度。「電子レンジ可」等の表示や、耐熱温度表示を確認してから購入しましょう。

#### ■縫製を確認

布製品は縫い目をしっかり確認。ファスナー部分は、裏から見て確認しましょう。巾着等の袋物は、持ち手の部分、巾着の紐が通っている部分の縫い目に一番負荷がかかりやすく、破れたりほつれたりすることが多いので、こちらも要チェック。ボタンやマジックテープが付いているものならしっかりとくっついているか・つけられている布地の部分が薄いかわかりやすくチェックしておきましょう。

#### ■仕上がり状態を確認

プラスチック容器や食器は、底が平らでなくガタついたり、プラスチックの継ぎ目部分がささくれたような雑な仕上がりになっているような製品もなかにはあります。また、開閉する容器の場合は、蓋がきちんと合うか・開閉部分がもろくないかなどをしっかりと確認しましょう。

その他木製品などは、接合部のビスや釘がもろかったり、ボンドがしっかりとくっついているかなど、壊れにくいものを選びましょう。



電子レンジに入れて大丈夫ですか？

## 好みや生活に合った商品かをチェック

#### ■大きさを確認

100円ショップは収納ケース類の品揃えが豊富ですが、せっかくだと買ってサイズが合わなければ無駄になってしまいます。事前にしっかり大きさを確認してから購入しましょう。

#### ■賞味期限や使用期限を確認

食料品や調味料は、保存用に買う場合には賞味期限を確認しましょう。乾電池なども古くなり、寿命が短くなっているものもあるので製造年月日や使用期限を確認してから買うようにしましょう。同じ棚に並んでいる同じ商品でも、製造年月日が1年以上も違うなんてことはよくあることです。

#### ■臭いを確認

洗剤や石鹸、化粧品など、匂いが判別できる商品ならば確認してから購入しましょう。また、雑貨などでも臭いが気になって使えない・・・なんて物もあるようです。意外と臭いの確認というのは忘れてしまいがちですが、使いはじめるととても気になってくる部分ですので、購入前にチェックしたいところです。

## ◇素敵に暮らせる100均雑貨◇

### 料理上手に見せる豆皿

いつものご飯をちょっとおしゃれに、よりおいしく見せたいときに重宝するのが豆皿♪



たくさん揃えてそろえておくと便利な豆皿 ¥105 (NATURAL KITCHEN)



こんなおつまみセットはいかが？ 洗って切っただけのミニトマト、冷凍の枝豆、キャンディチーズに生ハムを巻いたものを並べただけ。小さなお皿にちよつとずつ盛って、複数並べるというのがかわいく見せるポイント。おかずは手抜きでも、お皿できちんと感、おもてなし感アップ！

大きな食器はそろえると邪魔になりますが、豆皿なら取られるスペースも比較的少ないので、おすすめ。100円に見えない掘り出し物を見つけるのも楽しいですよ！

レンゲやスプーンなどのカトラリーの受皿に



### 収納の難しい小さなものも、100均雑貨で上手に収納♪

### ビルケースでアクセサリーを見せる収納

ネックレスやピアスは収納が難しい物。まとめて入れると絡まったり、見つからなくなったり。そんなときは、100円ショップのビルケースを使うと、すっきりと片付けることができます。透明ケースは中身が見えるので、付けたいアクセサリーを探しやすい。そのまま並べておいてもかわいいので見せる収納にしてもOK！また、旅行の時もお気に入りのアクセサリーをケースごとバッグに入れても、バッグの中で行方不明になったり、失くすことが減りますよ。中にコットンを敷けば、大事なアクセサリーが傷つくこともありません。



ビルケース（4個セット） ¥105 (キャンデュウ)

### 小さなリボンで大きく変える♪

きれいな布をはがせて、色々なものを簡単デコレート♪



瓶のふたをマスキングテープでデコ。この瓶は元々鞋フレックが入っていて、ふたには商品名が書かれていたのですが、テープを上から貼ってしまえばおしゃれに再利用できますね。

はがきや写真の周りをぐるりと囲って、額縁風に飾っても◎。

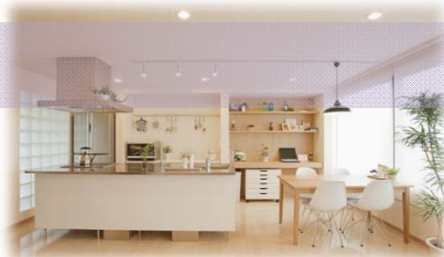
文房具やホームセンターなどでも購入できますが、100円ショップでも様々な柄や色のが買えます。



冷蔵庫にひっかけておき、中身の見えない袋や容器に貼って内容物や購入日、賞味期限などを記入したり、色の違うテープを貼って目印にして使っても。また、市販のフリージングバッグなどは記載欄がありますが、一度ペンで書いてしまうと書き換えられないのが不便ですが、マスキングテープなら、はがせば元通り。

## ライフスタイルに合わせた照明の選び方

当たり前のように点けている部屋の照明。その照明も器具や手法によって温かさ、落ち着き、くつろぎなど様々な雰囲気を演出することができます。自分のライフスタイルにぴったりの照明プランを考えてみましょう。



参照：パナソニックソリューションズ  
住まいと暮らしの総合サイト『すむすむ』

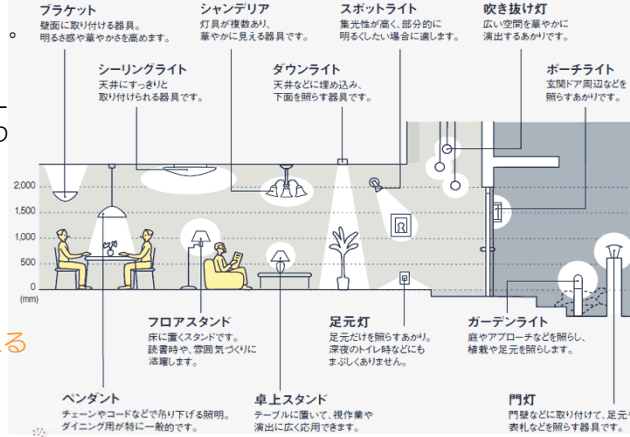
## くつろぐ？楽しむ？スペースにあった照明選びを！

リビングでは「家族みんなでくつろぎたい」。寝室では「ゆっくり静かに落ち着きたい」。一など、家族や自分のスタイルに合ったスペースの使い方を考えてみましょう。イメージを固めることが、それぞれの用途にふさわしい照明器具を見つけるための第一歩です。

★雰囲気づくりに必要な明るさを

★省エネやメンテナンスにも配慮

★年齢と共に低下する視力のことも考える



## リビング・ダイニング・吹き抜け



リビング・ダイニングは家族の広場。団らんや食事だけでなく、読書、作業など使い方が様々なスペースだからこそ、明かりの雰囲気や機能性にこだわりたいですね。

### Point 明暗のアクセントを！

全体照明のシーリングライトに加え、壁面にブラケット、コーナーにスタンドetcで明暗のアクセントを付けると色々な雰囲気を楽しめます。華やいだ雰囲気にしたいならシャンデリアもおすすめ。絵や置物、植物を飾るならダウンライトやスポットライトで強調してみましょう♪紫外線や熱をほとんど出さないLED照明なら、大事な美術品や植物を痛める心配もなし！

### Point 「あかりだまり」で気持ちをひとつに

ペンダントなどでダイニングテーブルに「あかりだまり」をつくると、みんなの視線や気持ちをテーブル中心にひとつにまとめることができます。

### Point 料理をおいしく見せる

ダイニングでは、演色性(※)に優れた照明を使うと、おいしい料理がいっそう引き立ちます。白熱灯だけでなく、蛍光灯やLED照明にも演色性の良い製品が出ていますので、省エネ性も考慮したうえで、どれを選ぶか検討しましょう。

※演色性・・・照らされたものの色見え方。色を忠実に再現し、自然な色合いに見えることを「演色性がよい」と言います。

### Point 吹き抜けならではの照明選び

光を上方向に向けて拡散するブラケットなどで天井面を照らすと、「広がり感」を強調できます。取付は、お手入れしやすい高さに。電動昇降装置を使うとメンテナンスも楽♪ランプ寿命の長いLEDならランプ交換の手間自体が大幅に減ります。



一こぶりのペンダントを並べれば、軽快なリズム感が出ます。

吹き抜けのあかりのランプ交換やお掃除が簡単。専用スイッチであたりがスルスルと降りてきます。



パナソニックソリューションズ

## 内玄関／廊下・階段

玄関はいわば「家の顔」。「家についてホッとすること」「お客様に良い印象を持ってもらう」—そんな雰囲気をつくる照明を選びたいですね。また、廊下や階段など移動空間同様、段差でつまづかない様に「足元まで明るく」が基本！

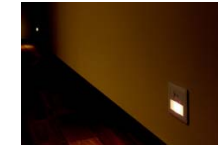
### Point お客様を温かくお迎え

暖かい雰囲気でお客を迎えるには、電球色の蛍光灯やLED照明、または白熱灯が適しています。また、取付は、お客様と顔を合わせる場所の上部に。

正面の奥を明るくすると印象が良くなります。

### Point 廊下・階段は足元まで明るく！

特に階段では、照度を上げて踏面に影ができないようにしましょう。足元を照らすフットライトを使えば、夜中にトイレに立つときも安心。まぶしさがないので眠気を覚ます心配もありません。



足元を照らすフットライトは、夜中のトイレへの移動も安心。

## 寝室

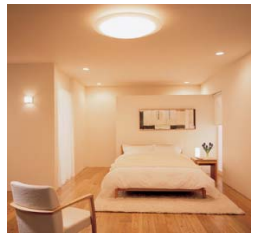
一日の最後を過ごす部屋は、何よりも「安らぎ」が最優先。暖かみのある電球色の照明なら、落ち着いた雰囲気に。

### Point まぶしくない照明が基本

全体照明はカバー付のシーリングライトがおすすめ。さらに、目に優しい拡散光や調節光は、くつろぎ感を与える効果が。ダウンライトを取り付ける場合は、直接光が目に入らない様、足元に取付を。

### Point 常夜灯には足元灯で安全対策

夜中、トイレなどで部屋から出るときのことを考えて、足元灯の設置がおすすめ。但し、ベッドから光源が見えない様、取付位置には注意を！



## 子供室



子供は模型を飛ばしたり、ボールを投げたり、予想外の動きをします。全体照明はお子様の大胆な動きにも耐えられるような、天井直付けのシーリングライトを。ガラスより割れにくいアクリル製が特に適しています。

### Point 目に優しい照明を

成長過程のお子様の目を守るために、全体照明は明るく、ちらつきが少ないインバータ式の蛍光灯を選びましょう。同じワット数の蛍光灯より明るく、省エネにもなります。

## 和室

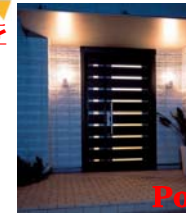


※今月は「にしむらリフォーム」はお休みとさせていただきます。

これからも定期的に夢づくり住宅ニュースを発行していきます。ご要望などがありましたらご連絡下さい。  
にしむら工務店ホームページ

<http://nisimurakoumuten.jp>

## 外まわり



街の景観の一部となるので、住まいの雰囲気に合ったものを。また、センサーを選べば防犯効果も。

### Point 「魅せる」&「防犯」

### Point 天井の構造に合わせて

角材を格子状に組んだ格天井など、天井の造作によっては取り付けられない器具もあるので注意。洋間続きならシンプルなものがおすすめ。

行燈を置くこと、より和室らしさが演出できます。寝室として使う場合は、枕元灯としての役割も。

# にしむら工務店

一宮市大和町毛受辻96  
Tel.0586-43-0505 zFAX0586-43-0572  
携帯 090-3483-1420